

RIDA[®] QUICK Norovirus

Art. No. N 1403

Kurzanleitung

Kitinhalt

Enthaltene Materialien

Der RIDA[®] QUICK Norovirus enthält 20 Tests.

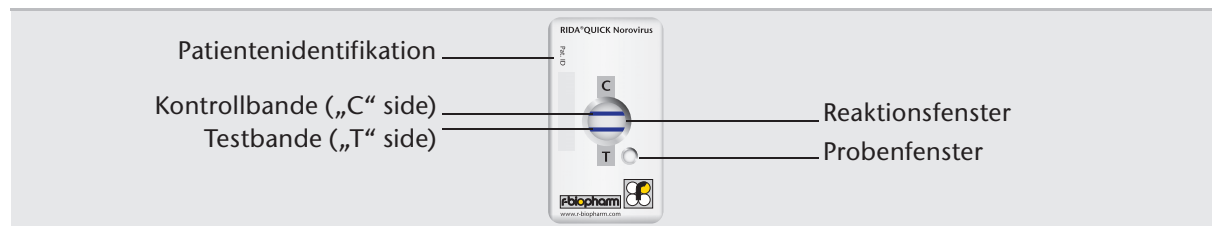
- 1 20 einzeln verpackte Testkassetten; jede Packung enthält 1 Kassette und 1 Trocknungsbeutel
- 2 Probenverdünnungspuffer (30 ml); klarer Verschluss; blau gefärbt
- 3 Waschpuffer (10 ml); gelber Verschluss
- 4 Konjugat 1 (7ml); orangener Verschluss; blau gefärbt
- 5 Konjugat 2 (5 ml); weisser Verschluss
- 6 Substrat (7 ml); blauer Verschluss
- 7 25 Einwegpipetten, graduiert

Alle Reagenzien sind gebrauchsfertig.

Benötigte – nicht enthaltene Materialien

- 1 Kleine Probenröhrchen (z.B. Eppendorf-Röhrchen) für Stuhlsuspension und Röhrchengestell
- 2 Laborwecker
- 3 Einweghandschuhe zur Handhabung von Stuhlproben
- 4 Vortexmischer

Testkassette



Vor der Testdurchführung

Vor der Probenvorbereitung und Testdurchführung alle Reagenzien auf Raumtemperatur (RT= 20-25°C) bringen.

Probenvorbereitung

Es wird empfohlen nur maximal 3 RIDA[®] QUICK Norovirus Test gleichzeitig durchzuführen.

- 1 1 ml Probenverdünnungspuffer pro Probe in Teströhrchen vorlegen.
- 2 Stuhlprobe gut mischen ungeachtet ihrer Konsistenz.
 - a. 100 µl flüssiger oder halbflüssiger Stuhl
 - b. 50-100 mg fester Stuhl
- 3 Stuhlprobe in Verdünnungspuffer geben und 10 Sek. mit Vortex mischen.
- 4 Mindestens 2 Min. sedimentieren lassen.

Testdurchführung

- 1 250 µl Stuhlsuspensions-Überstand in ein neues Teströhrchen überführen.
- 2 6 Tropfen vom Konjugat 1 zum Überstand im Teströhrchen geben und gut mit der Transferpipette durch Aufsaugen und Ausstossen mischen.
- 3 Überstand-Konjugat-Gemisch in einem langsamen und gleichmässigen Fluss in das Probenfenster pipettieren wie in Bild 1 gezeigt.
- 4 10 Min. bei RT (20 - 25°C) inkubieren. Die Membran im REAKTIONSFENSTER muss nach 5 Min. komplett befeuchtet sein. Falls nicht, 100 µl Probenverdünnungspuffer in das PROBENFENSTER geben und die Inkubation fortsetzen.
- 5 4 Tropfen Konjugat 2 ins REAKTIONSFENSTER geben.
- 6 1 Min. bei RT (20 - 25°C) inkubieren.
- 7 10 Tropfen Waschpuffer ins REAKTIONSFENSTER geben.
- 8 Waschpuffer vollständig absorbieren lassen.
- 9 6 Tropfen Substrat ins REAKTIONSFENSTER geben.
- 10 Resultate innerhalb 3 Min. ablesen und bewerten. (Banden, die erst später als 3 Minuten sichtbar werden, haben keinen diagnostischen Wert).

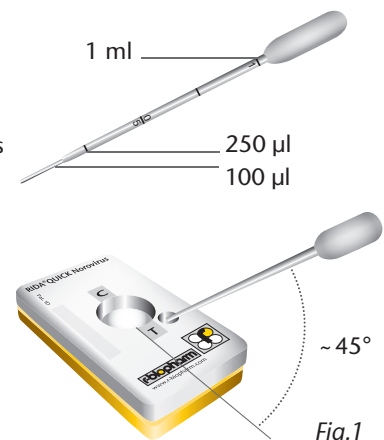
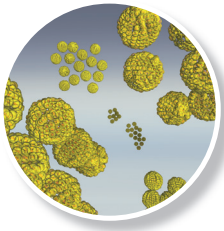


Fig.1



RIDA® QUICK Norovirus

Art. No. N 1403



Interpretation der Resultate

T = blau, Norovirus positiv

C = blau, Kontrollbande

Interpretation der Resultate basierend auf verdünnten Norovirus positiven Proben.

 <p>Norovirus positiv Blaue Test- u. Kontroll-Bande sichtbar</p>	 <p>Norovirus positiv Blaue Test- u. Kontroll-Bande sichtbar</p>	 <p>Norovirus positiv Blaue Test- u. Kontroll-Bande sichtbar</p>	 <p>Norovirus positiv Blaue Test- u. Kontroll-Bande sichtbar</p>
---	---	---	---

 <p>Norovirus negativ Nur blaue Kontroll-Bande sichtbar</p>	 <p>ungültig Weder blaue Test- noch Kontroll-Bande sichtbar</p>	 <p>ungültig Nur blaue Test-Bande sichtbar</p>	
---	---	--	--

R-Biopharm AG
 Landwehrstraße 54, 64293 Darmstadt, Germany
 Phone: +49 (0) 61 51 - 81 02-0
 Fax: +49 (0) 61 51 - 81 02-40
 info@r-biopharm.de
 www.r-biopharm.com



2008-10-17

