

# RIDA® QUICK Norovirus

Art. No. N 1403

## Protocole court

### Contenu du Kit

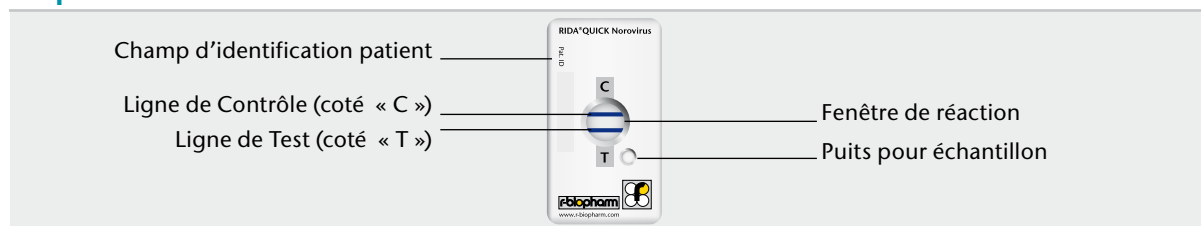
#### Matériel fourni

- Le kit RIDA®QUICK Norovirus contient 20 tests.
- 1 20 savonnettes, emballage individuel contenant chacun une savonnette et un sachet de dessicant.
  - 2 Diluant (30 ml) de couleur bleue ; bouchon transparent
  - 3 Tampon de lavage (10ml) ; bouchon jaune
  - 4 Conjugué 1 (7ml) de couleur bleue ; bouchon orange
  - 5 Conjugué 2 (5ml) ; bouchon blanc
  - 6 Substrat (7 ml) ; bouchon bleu
  - 7 25 pipettes graduées en plastiques jetables
- Tous les réactifs sont prêts à l'emploi

#### Matériel nécessaire non fourni

- 1 Tubes à essais (ex : tubes plastiques Eppendorf®)
- 2 Timer (ou chronomètre)
- 3 Gants pour manipuler des échantillons fécaux
- 4 Mélangeur Vortex

### Dispositif du test



### Avant de procéder au test

Amener tous les réactifs à température ambiante (RT = 20 - 25 °C) avant la préparation des échantillons et le lancement du test

### Préparation de l'échantillon

Nous recommandons de faire au maximum 3 tests RIDA®QUICK Norovirus simultanément

- 1 Ajoutez 1 ml de diluant dans un tube à essai pour chaque échantillon.
- 2 Homogénéisez la selle énergiquement, quelque soit sa consistance, et prélevez
  - a. 100 µl pour une selle liquide ou semi liquide.
  - b. 50-100 mg pour une selle ferme ou solide.
- 3 Transférez l'aliquote dans le tampon de dilution et passer au vortex 10 secondes.
- 4 Laissez sédimenter 2 minutes.

### Protocole opératoire

- 1 Transférez 250 µl de surnageant dans un nouveau tube à essai.
- 2 Ajoutez 6 gouttes de Conjugué 1 aux 250 µl de surnageant et homogénéisez à l'aide de la pipette (par aspiration successives).
- 3 Transférez le mélange surnageant/conjugué 1 dans le puits pour échantillon par injection lente et régulière comme montré sur la fig. 1.
- 4 Incubez 10 minutes à température ambiante (20-25°C). La membrane dans la fenêtre de réaction doit être complètement humidifiée après 5 minutes. Si cela n'est pas le cas, ajoutez 100 µl de diluant dans le puits pour échantillon et continuez l'incubation.
- 5 Ajoutez 4 gouttes de Conjugué 2 dans la fenêtre de réaction
- 6 Incubez 1 minute à température ambiante (20-25°C)
- 7 Ajoutez 10 gouttes de tampon de lavage dans la fenêtre de réaction.
- 8 Laissez le tampon être totalement absorbé.
- 9 Ajoutez 6 gouttes de Substrat dans la fenêtre de réaction.
- 10 Lire et archiver le résultat dans les 3 minutes. (Toute bande apparaisant après 3 minutes n'a aucune signification au niveau du diagnostic)

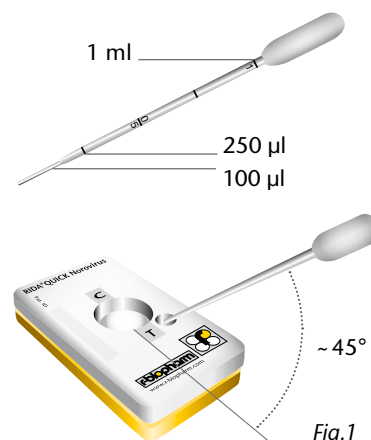
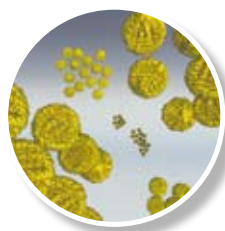


Fig.1



# RIDA<sup>®</sup> QUICK Norovirus

Art. No. N 1403

## Interprétation des résultats

T = bande bleue, Norovirus Positif

C = bande bleue, bande contrôle

Interprétation de résultats basés sur des échantillons dilués positifs pour le Norovirus

<p><b>Norovirus Positif</b> Bande bleue du test « T » et du contrôle « C » visibles</p>	<p><b>Norovirus Positif</b> Bande bleue du test « T » et du contrôle « C » visibles</p>	<p><b>Norovirus Positif</b> Bande bleue du test « T » et du contrôle « C » visibles</p>	<p><b>Norovirus Positif</b> Bande bleue du test « T » et du contrôle « C » visibles</p>
<p><b>Norovirus Négatif</b> Seule la bande bleue du contrôle « C » est visible</p>	<p><b>Test non Valide</b> Aucune bande bleue de visible</p>	<p><b>Test Non valide</b> Seule la bande bleue du test « T » est visible</p>	