

RIDA[®] QUICK Norovirus

Κωδ. Πρ. N 1403

Σύντομο Πρωτόκολλο

Περιεχόμενα Συσκευασίας

Παρεχόμενα Υλικά

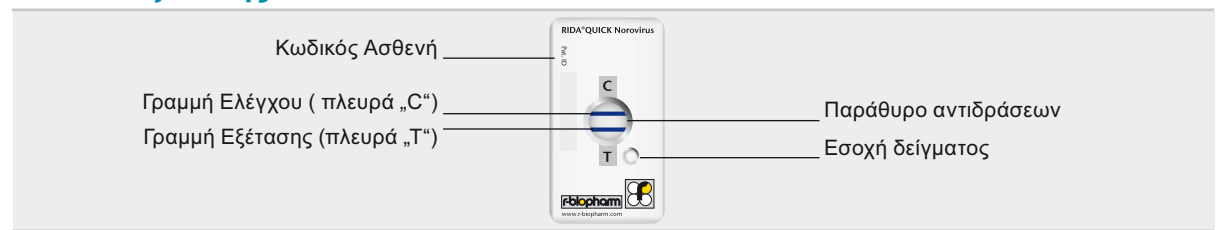
Το RIDA[®]QUICK Norovirus kit περιέχει 20 κασέτες

- 20 κασέτες, Μονή συσκευασία, Κάθε συσκευασία περιέχει 1 κασέτα και μια αφυγραντική ουσία
- Διαλυτικό (Diluent 30ml), Διαφανές καπάκι, Μπλε χρώμα
- Διάλυμα πλύσης (Wash buffer 10ml), Κίτρινο καπάκι
- Συζεύκτης 1 (Conjugate 1 - 7ml), Πορτοκαλί καπάκι, Μπλε χρώμα
- Συζεύκτης 2 (Conjugate 2 - 5ml), Λευκό καπάκι,
- Υπόστρωμα (Substrate 7ml), Μπλε καπάκι
- 25 πλαστικές πιπέτες μεταφοράς μιας χρήσης, Βαθμονημένα Υλικά που απαιτούνται αλλά δεν παρέχονται

Υλικά που απαιτούνται αλλά δεν παρέχονται

- Δοκιμαστικοί Σωλήνες (π.χ. πλαστικοί σωλήνες Eppendorf), στατό σωλήνων
- Χρονόμετρο
- Γάντια μιας χρήσης για το χειρισμό των δειγμάτων.
- Αναδευτήρας δίνης (vortex)

Κασέτα εξέτασης



Πριν από τη διενέργεια της εξέτασης

Όλα τα αντιδραστήρια πρέπει να είναι σε θερμοκρασία δωματίου (Θ.Δ. = 20 -25°C) πριν από την προετοιμασία του δείγματος και την έναρξη της εξέτασης.

Προετοιμασία δείγματος

Συστήνουμε να διενεργείται το μέγιστο 3 τεστ RIDAQUICK Norovirus ταυτοχρόνως.

- Προσθέστε 1 ml Διαλυτικό σε κάθε σωλήνα για κάθε δείγμα
- Ανακατέψτε το δείγμα κοπράνων αρκετά ανεξαρτήτως της σύστασής τους
 - 100 ml υγρό ή ημι-στερεό δείγμα κοπράνων
 - 50 - 100 mg σχηματισμένο ή στερεό δείγμα κοπράνων
- Μεταφέρετε το δείγμα στο διαλυτικό υγρό και αναδύστε (vortex) για 10 δευτερόλεπτα
- Αφήστε το για 2 λεπτά να γίνει εναπόθεση

Διαδικασία εξέτασης

- Μεταφέρετε 250ml του υπερκείμενου σε ένα νέο σωληνάριο εξέτασης
- Προσθέστε 6 σταγόνες από το συζεύκτη 1 στο σωληνάριο με το υπερκείμενο και ανακατέψτε το χρησιμοποιώντας την πιπέτα μεταφοράς με αναρρόφηση και εναπόθεση
- Μεταφέρετε το μίγμα του υπερκείμενου με το συζεύκτη με αργή και συνεχή ροή στην εσοχή δείγματος όπως φαίνεται στην εικόνα 1
- Επώστε για 10 λεπτά σε Θ.Δ. (20 - 25 °C). Η μεμβράνη στο παράθυρο αντιδράσεων πρέπει να είναι τελείως νωπή μετά από 5 λεπτά
Σε περίπτωση που δεν είναι, προσθέστε 100ml διαλυτικό στην ΕΣΟΧΗ ΔΕΙΓΜΑΤΟΣ και συνεχίστε την επώαση.
- Προσθέστε 4 σταγόνες Συζεύκτη 2 στο „ΠΑΡΑΘΥΡΟ“ ΑΝΤΙΔΡΑΣΕΩΝ
- Επώστε για 1 λεπτό σε Θ.Δ. (20 - 25 °C)
- Προσθέστε 10 σταγόνες από το διάλυμα πλύσης στο „ΠΑΡΑΘΥΡΟ“ ΑΝΤΙΔΡΑΣΕΩΝ
- Αφήστε το διάλυμα να απορροφηθεί τελείως
- Προσθέστε 6 σταγόνες υπόστρωμα στο „ΠΑΡΑΘΥΡΟ“ ΑΝΤΙΔΡΑΣΕΩΝ
- Διαβάστε και καταγράψτε τα αποτελέσματα εντός 3 λεπτών (οι γραμμές που μπορεί να εμφανιστούν μετά από 3 λεπτά δεν έχουν καμία διαγνωστική αξία)

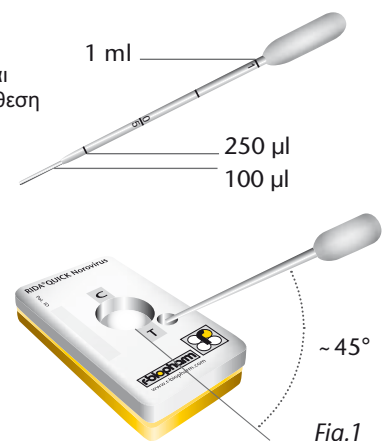
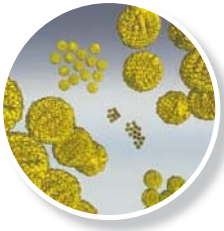


Fig.1



RIDA® QUICK Norovirus

Κωδ. Πρ. N 1403

Αξιολόγηση των αποτελεσμάτων

T = μπλε, Νοροϊνός θετικό

C = μπλε, Γραμμή ελέγχου

Αξιολόγηση αποτελεσμάτων βάσει αραιωμένων θετικών δειγμάτων για Νοροϊνός

<p>Νοροϊνός θετικό Μπλε γραμμή ελέγχου και εξέτασης ορατές</p>	<p>Νοροϊνός θετικό Μπλε γραμμή ελέγχου και εξέτασης ορατές</p>	<p>Νοροϊνός θετικό Μπλε γραμμή ελέγχου και εξέτασης ορατές</p>	<p>Νοροϊνός θετικό Μπλε γραμμή ελέγχου και εξέτασης ορατές</p>
<p>Norovirus negative Μόνο η μπλε γραμμή ελέγχου ορατή</p>	<p>Άκυρο Καμία μπλε γραμμή δεν είναι ορατή</p>	<p>Άκυρο Μόνο η μπλε γραμμή της εξέτασης είναι ορατή+B28</p>	